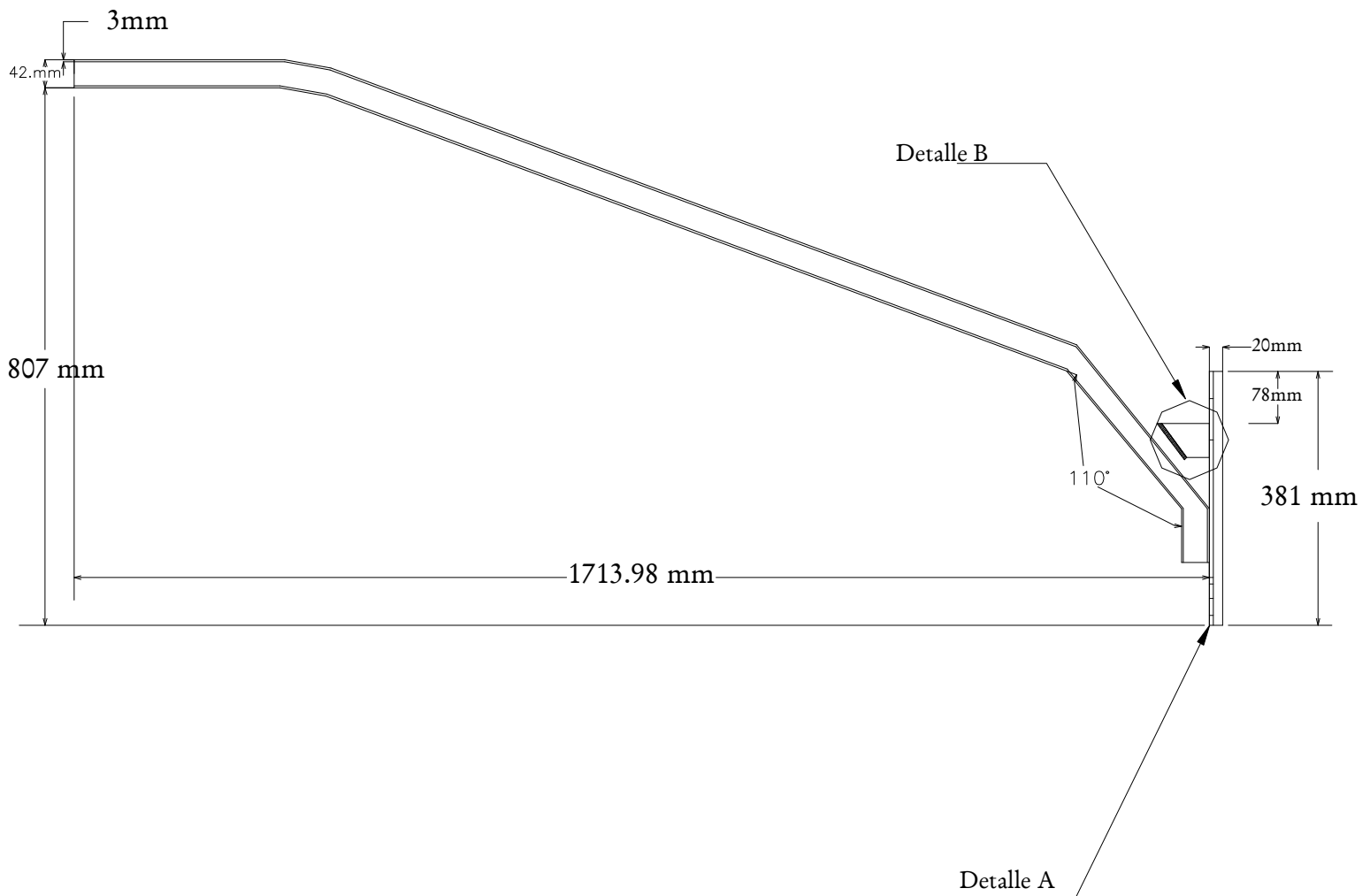


Descripción:

SOPORTE DE LUMINARIAS, para postes de concreto/madera, acero galvanizado. Incluyendo tornillo de puesta a tierra con tuerca y arandelas



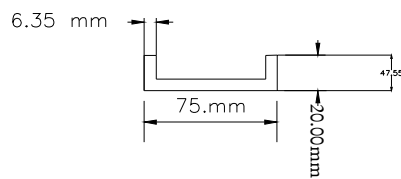
Uso:
Para montaje de luminarias

Comentario:

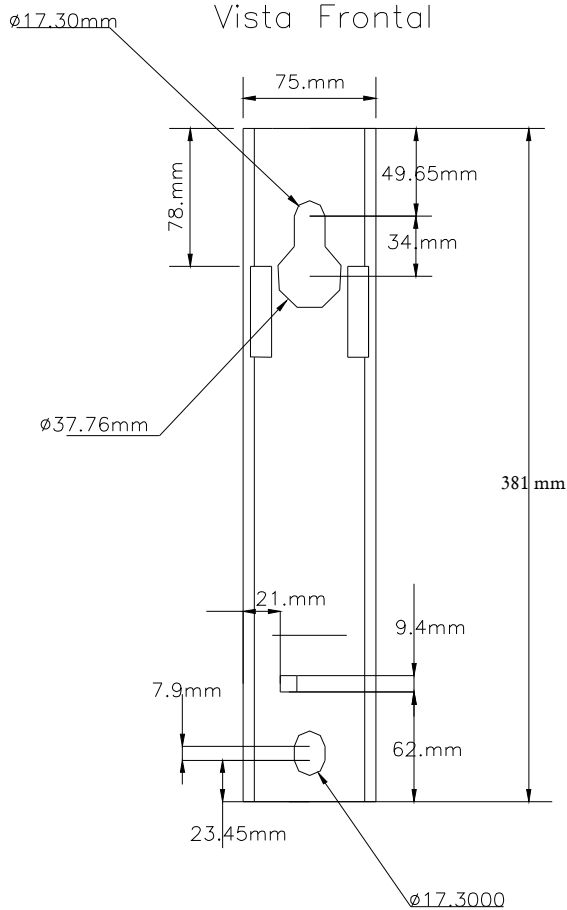
Descripción:

DETALLE DEL SOPORTE DE BRAZO

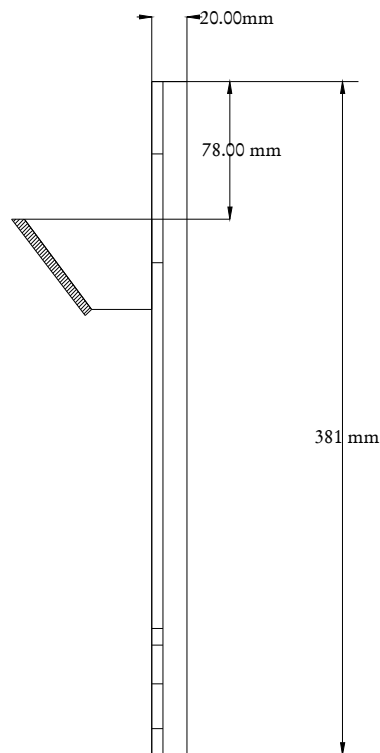
Vista de Planta



Vista Frontal

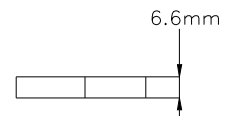


Vista Lateral

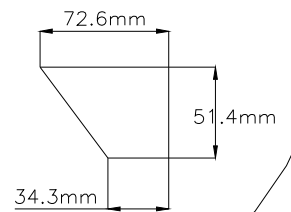


Detaille B

Vista de Planta



Vista Frontal



Detalle A

Uso:
Para montaje de luminarias

Comentario:

PLANILLA DE DATOS GARANTIZADOS
DEPARTAMENTO DE NORMATIVA
EDENORTE DOMINICANA S.A.



CÓDIGOS

EDENORTE	1006336
FECHA	

BRAZO DE LUMINARIA DE 6'

ITEM	DATOS	UNIDAD	PEDIDO	OFRECIDO	COMENTARIO
1	Empresa proveedora	(*)		
2	Fabricante	(*)		
3	Modelo	(*)		
4	País de origen	(*)		
5	Tipo	Brazo de Luminaria		
6	Norma de fabricación y ensayos	ASTM A - 307,ASTM A 123		
7	Características constructivas				
7.1	Material	Acero al carbono		
7.2	Protección anticorrosiva	Galvanizado en caliente		
8	Características dimensionales.	*cumplir con la ficha tecnica*		
8.1	Espesor	mm	3		
8.2	Diámetro	mm	42		
8.3	Tornillo de puesta a tierra con tuerca y arandelas	Si		
9	Recubrimiento de galvanizado	Micras	>75		
10	Certificación ISO 9000 o similar	Si		

(*) A indicar por el oferente

Fecha de actualización: 03/04/12

.....
Fecha de la oferta

.....
Nombre y firma del oferente

.....
Sello

COMENTARIOS:

1- Este material cumplirá con todas las indicaciones detalladas en la especificación técnica correspondiente.

2- En caso de haber una solicitud adicional por parte de La Distribuidora o que el Fabricante entienda deba entregar información adicional, para la correcta evaluación de la propuesta, se deberá hacer por escrito y ser anexado a esta planilla de Datos Garantizados.